

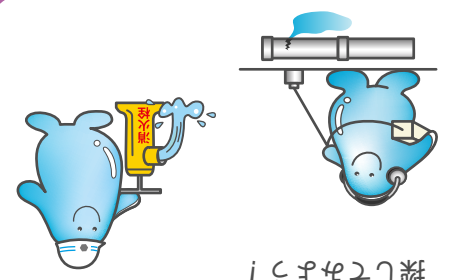
これは昭和12年頃の  
写真だよ！

旧藻岩第一浄水場（現在の水道記念館）

【問題】  
『水』は長い旅をして、みんなの家庭や学校に届いているという  
ことがわかったかな？最後に、  
水道記念室を探検してみよう！  
①展示物の中から『検針ナシキ』を  
探してみよう！  
②木で作られた水道管（木樋）を  
探してみよう！

## ⑥ 水道記念室

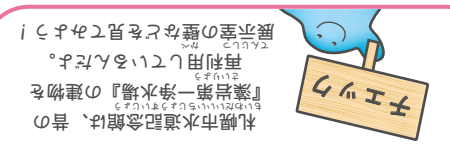
たにおり②



【問題】  
わたしたちが毎日、安心・安全で、  
おいしい水道水を飲むことができる  
のは、いろいろな場所で行動している  
『水道マン』のおかげ！  
【答え】  
地球の表面の約何%が、  
海におおわれているのかな？

## ⑤ 水道アライメント

やまおり①

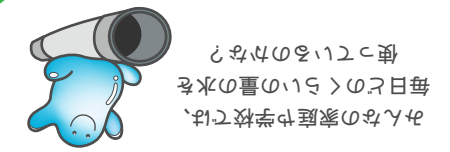


札幌市水道記念館は、昔の  
『藻岩第一浄水場』の建物を  
再利用しているんだよ。  
展示室の壁などを見てもよ！

【問題】  
毎日の中で、『水』はとても  
大切だということがわかったかな？  
私たち人間だけではなく、動物も、  
植物も、水なしでは生きていくこと  
ができません。  
【答え】  
約70%

## ④ サイエンスパーク

たにおり③



## ③ 配水管

【問題】  
家の中に水を送る配水管のことを  
何とよいかわかるかな？  
【答え】  
できる家が、みんなの  
住む町に流れてきたよ！水は、  
料理や洗濯、トイレやお風呂、  
いろんなことに使われているんだ。

## ③ 配水管

やまおり④

### - 藻岩浄水場見学ツアーのご案内 -

定員：30名 所要時間：30分

【平日】	【土日・祝日】
1回目 11:30 ~ 12:00	1回目 10:00 ~ 10:30
2回目 15:30 ~ 16:00	2回目 11:00 ~ 11:30
3回目 14:00 ~ 14:30	3回目 14:00 ~ 14:30
4回目 15:00 ~ 15:30	4回目 15:00 ~ 15:30

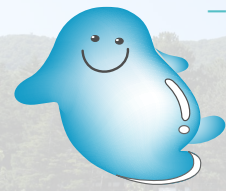
※小学校4年生以上向けの内容です。  
当日の団体予約状況や天候により、  
上記の見学内容や、時間が変更にな  
る場合があります。

たにおり②

### ウォッピーと学ぼう！

# 水の旅

展示室を見学しながら、  
一緒に学んでいこう！



学校名 \_\_\_\_\_

名前 \_\_\_\_\_

※キリトリ線を切って、点線を折ると本になります。

やまおり①

## ① 水源の森

森に降った雨や雪どけ水は、  
2つの大きなダムに貯められて、  
川に流れていくよ。  
森の豊かな自然が、水を汚染から  
守ってくれているんだね！

【問題】  
冬の水源の森には、大量の雪が  
積もり、多くの水を冷凍保存する  
ので、「〇〇〇〇」とも言われて  
いるよ！

【答え】  
白 い ダ ム

ヒント  
四季のポール（4つの柱）をよく見てみよう！

たにおり③

## ② 水工場

水源の森から流れてきた川の水は  
浄水場できれいにし、安全で、  
おいしい水道水を作っているよ。  
できあがった水道水は『配水池』  
に貯められて、そこからみんなに  
届けているよ！

【問題】  
『実験ラボ』にある、  
水質データを見ながら、今日の  
藻岩浄水場の水質をチェック！

水温 \_\_\_\_\_ °C  
pH(ヒ°-イチ) \_\_\_\_\_ pH  
残留塩素 \_\_\_\_\_ mg/l

札幌市水道記念館  
- SAPPORO WATERWORKS MUSEUM -  
〒064-0942 札幌市中央区伏見4丁目  
TEL (011) - 561 - 8928  
FAX (011) - 532 - 3327 【月曜休館】